

- POZN.1 – NÁJEZDOVÁ RAMPA – PROSTÝ BETON, ŠÍŘKA 1050, SKLON 10,44 %
POVRCHOVÁ ÚPRAVA – EPOXIDOVÁ STĚRKA S KOEFICIENTEM TŘENÍ PRO SKLADOVÉ PLOCHY
- POZN.2 – REKONSTRUKCE STÁV. SOC. ZAŘÍZENÍ
POLOŽENÍ NOVÉ KERAMICKÉ DLAŽBY
VYTAŽENÍ NOVÝCH KERAMICKÝCH OBKLADŮ DO VÝŠKY ŽÁRUBNĚ
OSAZENÍ NOVÝCH ZAŘÍZOVACÍCH PŘEDMĚTŮ
NOVÁ VNITŘNÍ VÝMALBA, OSAZENÍ NOVÝCH SVÍTIDEL
- POZN.3 – REPASE STÁVAJÍCÍCH DVEŘÍ, OPRAVA, REPASE ZÁMKŮ, OPRAVA ŽÁRUBNĚ, PRAHŮ, ZPĚTNÁ MONTÁŽ
- POZN.4 – REPASE STÁVAJÍCÍCH OKEN, OPRAVA NÁTĚRŮ, KONTROLA A OPRAVA KOVÁNÍ, TMELU, ZPĚTNÁ MONTÁŽ
- POZN.5 – VÝMĚNA VRAT ZA NOVÁ SEKČNÍ ZATEPLENÁ S INTEGROVANÝMI DVEŘMI ŠÍŘKY 900 MM
- POZN.6 – NOVÉ ŠATNÍ SKŘÍNKY – CELKEM 15 KS
- POZN.9 – NOVÁ POVRCHOVÁ ÚPRAVA PODLAHY – VYROVNÁNÍ SAMONIVELAČNÍ STĚRKOU, PEVNÉ ZAKRYTÍ OTVORU V PODLAZE
EPOXIDOVÁ FINÁLNÍ STĚRKA, KOEFICIENT TŘENÍ PRO SKLADOVÉ PROSTORY
- POZN.10 – NOVÉ VNITŘNÍ OMÍTKY STĚN A STROPŮ VPC, BÍLÁ MALBA
- POZN.11 – NOVÉ DVEŘE S POŽÁRNÍ ODOLNOSTI EW1SDP3-C, VČ.OŠAZENÍ ŽÁRUBNĚ A PRAHU
- POZN.12 – NATAŽENÍ OMYVATELNÉHO NÁTĚRU NA STĚNY DO VÝŠKY 1,8 M, NOVÉ MALBY S PENETRACÍ
- POZN.13 – ZAZDĚNÍ STÁVAJÍCÍHO OTVORU POROBETONOVOU TVAROVKOU TL.150 MM, Z VNĚJŠÍ STRANY EPS TL.150 MM A VNĚJŠÍ OMÍTKA
Z VNITŘNÍ STRANY VNITŘNÍ OMÍTKA, PENETRACE A VNITNÍ MALBA
- POZN.14 – NOVÁ PODLAHOVÁ KRYTINA PVC, NOVÁ MALBA S PENETRACÍ, NOVÉ VYBAVENÍ INTERIERU, NOVÁ SVÍTIDLA
- POZN.15 – INTERIEROVÉ VĚŠÁČKY NA OŠACENÍ
- POZN.16 – VYTAŽENÍ KERAMICKÉHO OBKLADU DO VÝŠKY ŽÁRUBNĚ
- POZN.17 – SPRCHOVÁ ZÁSTĚNA (SKLO, EV.PLAST)

— — — — — VYMEZENÍ STAVEBNÍCH ÚPRAV

■ ■ ■ ■ ■ VNITŘNÍ PŘÍČKY SÁDROKARTONOVÉ DESKY NA SYSTÉMOVÉ KCI

===== TEPELNÁ IZOLACE EPS

Tabulka místností				
Číslo	Jméno	Plocha [m²]	Podlaha	Stěny
1.27	CHODBA PŘÍJEM	29,86	KERAMICKÁ DLAŽBA	OMÍTKA
1.28	MANIPULACE	10,58	KERAMICKÁ DLAŽBA	OMÍTKA
1.29	CHLADÍRNA(TUKY, MLÉKO)	5,35	KERAMICKÁ DLAŽBA	OMÍTKA
1.30	DENNÍ SKLAD	5,27	PVC	OMÍTKA
1.31	CHLADÍRNA(SEZONÍ ZELENINA,OVOCE)	7,52	PVC	OMÍTKA
1.32	CHLADÍRNA(MASO)	4,31	KERAMICKÁ DLAŽBA	KERAMICKÝ OBKLAD
1.33	HRUBÁ PŘÍPRAVA MASA	5,37	KERAMICKÁ DLAŽBA	KERAMICKÝ OBKLAD
1.34	ŠATNA MUŽI	12,21	PVC	OMÍTKA
1.35	SOCIÁLNÍ ZAŘÍZENÍ MUŽI	11,53	KERAMICKÁ DLAŽBA	KERAMICKÝ OBKLAD
1.36	SOCIÁLNÍ ZAŘÍZENÍ A ŠATNA ŽENY	30,64	KERAMICKÁ DLAŽBA	KERAMICKÝ OBKLAD
1.38	GARÁŽ	54,87	BETONOVÁ MAZANINA	OMÍTKA
1.39	SKLAD POTRAVIN	27,92	BET.MAZ.+STĚRKA	OMÍTKA+NÁTĚR
1.40	KANCELÁŘ KUCHYNĚ	6,79	PVC	OMÍTKA
1.41	ODPADKY	1,71	PVC	OMÍTKA
1.42	GARÁŽ	58,32	BETONOVÁ MAZANINA	OMÍTKA

Celková plocha [m²]: 272,31

S01 _ OBVODOVÉ STĚNY

TLouŠTKA (mm)	MATERIÁL	
20	STÁVAJÍCÍ POVRCHOVÁ ÚPRAVA – VNITŘNÍ OMÍTKA	interiér
450	ZDIVO Z OP	
20	STÁVAJÍCÍ POVRCHOVÁ ÚPRAVA – VNĚJŠÍ OMÍTKA (KAMENITÝ SOKL – ODESEKNUTI 300mm)	exteriér

S03 _ OBVODOVÉ STĚNY

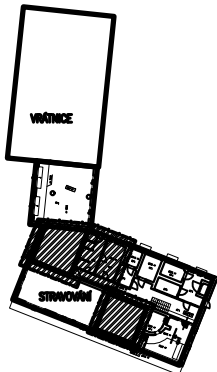
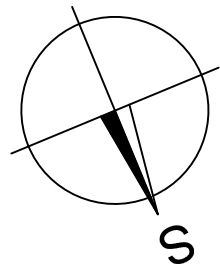
TLouŠTKA (mm)	MATERIÁL	
20	STÁVAJÍCÍ POVRCHOVÁ ÚPRAVA – VNITŘNÍ OMÍTKA	interiér
400	ZDIVO Z CP	
20	STÁVAJÍCÍ POVRCHOVÁ ÚPRAVA – VNĚJŠÍ OMÍTKA	exteriér



S04 _ OBVODOVÉ STĚNY

TLouŠTKA (mm)	MATERIÁL	
20	STÁVAJÍCÍ POVRCHOVÁ ÚPRAVA – VNITŘNÍ OMÍTKA	interiér
300	ZDIVO Z CP	
20	STÁVAJÍCÍ POVRCHOVÁ ÚPRAVA – VNĚJŠÍ OMÍTKA	exteriér

S08 _ STĚNA KUCHYNĚ – GARÁŽE

TLouŠTKA (mm)	MATERIÁL	
20	STÁVAJÍCÍ POVRCHOVÁ ÚPRAVA – VNITŘNÍ OMÍTKA	interiér
320	ZDIVO Z CP	
20	STÁVAJÍCÍ POVRCHOVÁ ÚPRAVA – VNĚJŠÍ OMÍTKA	exteriér



INVESTOR:  Nemocnice Jičín		KRÁLOVÉHRADECKÝ KRAJ Pivovarské náměstí 1245 500 03 Hradec Králové	
GENERALNÍ PROJEKTANT:  AA-CONSULT CZ, spol.s r.o. projektování staveb - inženýring		AA-CONSULT CZ, spol.s r.o. projektování staveb - inženýring sídlo: Za Školou 660, 50743 Sobotka TEL: 739 933 696, 603 262 247 E-MAIL: macoun@aa-consult.cz	
NÁZEV AKCE:	SOCIÁLNÍ ZÁZEMÍ PRO ZAMĚSTNANCE STRAVOVACÍHO PROVOZU V N. BYDŽOVĚ		FORMÁT: 6 x A4
ÚČEL:	DPS	DATA: ČERVEN 2020	HEŘTKO: 1 : 100
PROJESE:	D.1.11 ARCHITEKTONICKÉ A STAVEBNÍ ŘEŠENÍ		
MÍSTO:	AREÁL NEMOCNICE NOVÝ BYDŽOV - OBJEKT č.p. 494, Jana Malá 494, 504 01 Nový Bydžov, p.p.č. st. 1593		
VYPRACOVAL:	Kateřina Ryvolová	KONTROLOVAL:	Ing.Miroslav Macoun
OBJEKT:	Ing.Miroslav Macoun		
OBJEKT č.p. 494 - ZÁZEMÍ KUCHYNĚ A GARÁŽE			
OBSAH VÝKRESU: PŮDORYS 1 NP navrhovaný stav		ČÍSLO VÝKRESU: REVIZE:	ČÍSLO PARÉ: D.1.1.3.